



ФЕДЕРАЛЬНАЯ СЛУЖБА
ГОСУДАРСТВЕННОЙ СТАТИСТИКИ

Производство продукции сельского хозяйства в Липецкой области



за январь-ноябрь 2022 года



ФЕДЕРАЛЬНАЯ СЛУЖБА
ГОСУДАРСТВЕННОЙ СТАТИСТИКИ

Производство продукции сельского хозяйства

в Липецкой области

за январь-ноябрь 2022 года¹⁾

- 01 ИНДЕКС ПРОИЗВОДСТВА ПРОДУКЦИИ СЕЛЬСКОГО ХОЗЯЙСТВА ЛИПЕЦКОЙ ОБЛАСТИ
- 02 ПОГОЛОВЬЕ СКОТА И ПТИЦЫ В ХОЗЯЙСТВАХ ВСЕХ КАТЕГОРИЙ
- 03 ДИНАМИКА ПОГОЛОВЬЯ КРУПНОГО РОГАТОГО СКОТА В ХОЗЯЙСТВАХ ВСЕХ КАТЕГОРИЙ
- 04 ДИНАМИКА ПОГОЛОВЬЯ КОРОВ ИЗ СТРУКТУРЫ КРУПНОГО РОГАТОГО СКОТА В ХОЗЯЙСТВАХ ВСЕХ КАТЕГОРИЙ
- 05 ДИНАМИКА ПОГОЛОВЬЯ СВИНЕЙ В ХОЗЯЙСТВАХ ВСЕХ КАТЕГОРИЙ
- 06 ДИНАМИКА ПОГОЛОВЬЯ ОВЕЦ И КОЗ В ХОЗЯЙСТВАХ ВСЕХ КАТЕГОРИЙ
- 07 ПРОИЗВОДСТВО ОСНОВНЫХ ПРОДУКТОВ ЖИВОТНОВОДСТВА
СКОТА И ПТИЦЫ НА УБОЙ (В ЖИВОМ ВЕСЕ); МОЛОКА; ЯИЦ
- 08 ОБЪЕМ РЕАЛИЗАЦИИ ОСНОВНЫХ СЕЛЬСКОХОЗЯЙСТВЕННЫХ ПРОДУКТОВ СЕЛЬСКОХОЗЯЙСТВЕННЫМИ ОРГАНИЗАЦИЯМИ

¹⁾ Ежемесячные данные оперативной статистики.





ИНДЕКС ПРОИЗВОДСТВА ПРОДУКЦИИ СЕЛЬСКОГО ХОЗЯЙСТВА ЛИПЕЦКОЙ ОБЛАСТИ

В ПРОЦЕНТАХ К СООТВЕТСТВУЮЩЕМУ МЕСЯЦУ ПРЕДЫДУЩЕГО ГОДА

Объем производства продукции сельского хозяйства всех сельхозпроизводителей

за ноябрь 2022 года



23,4 млрд рублей

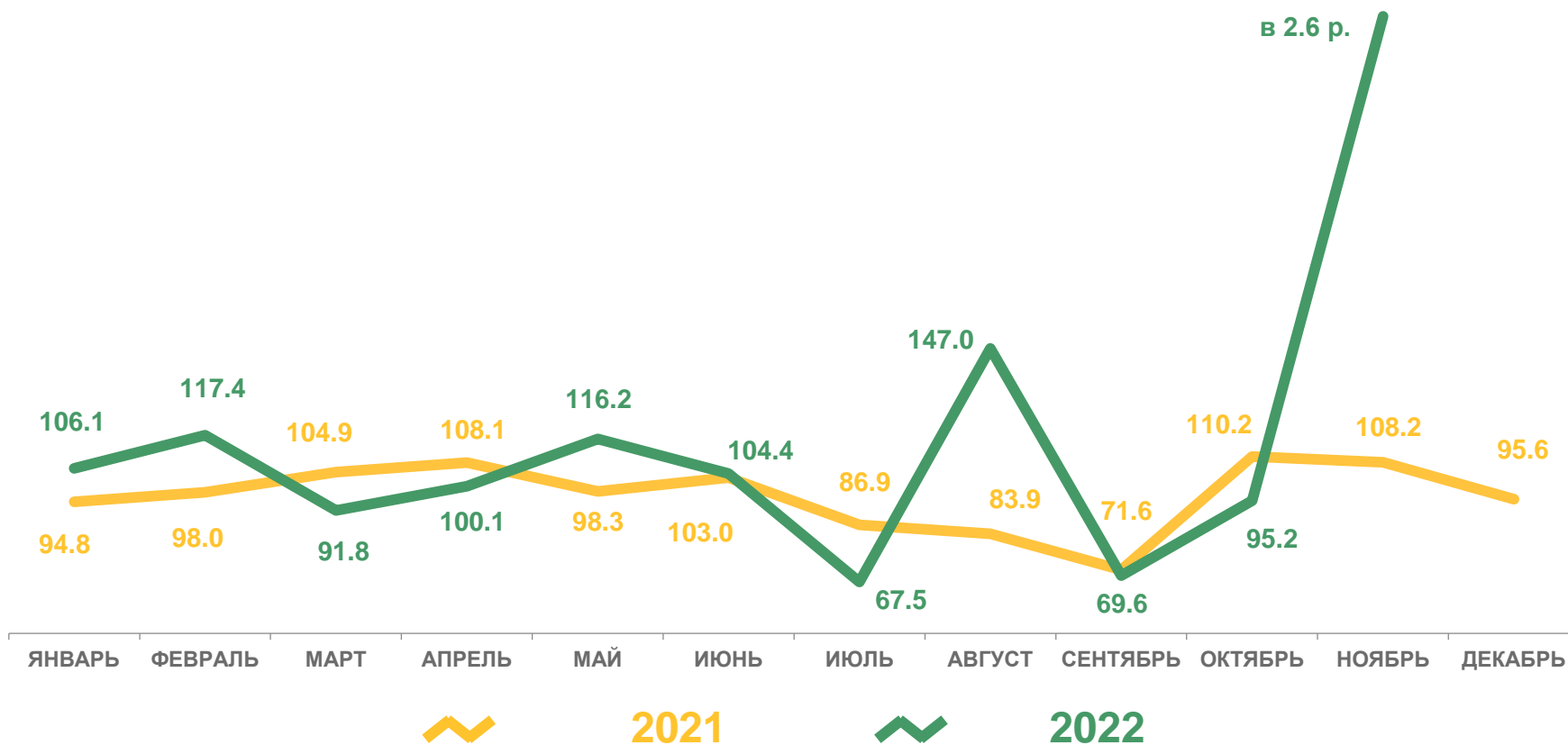
за январь-ноябрь 2022 года

191,7 млрд рублей



112,5%

К соответствующему периоду предыдущего года





ПОГОЛОВЬЕ СКОТА И ПТИЦЫ В ХОЗЯЙСТВАХ ВСЕХ КАТЕГОРИЙ

НА КОНЕЦ НОЯБРЯ 2022 ГОДА, ТЫС. ГОЛОВ

В % к соответствующему периоду предыдущего года



Крупный рогатый скот

из него коров



Свиньи

91,0%



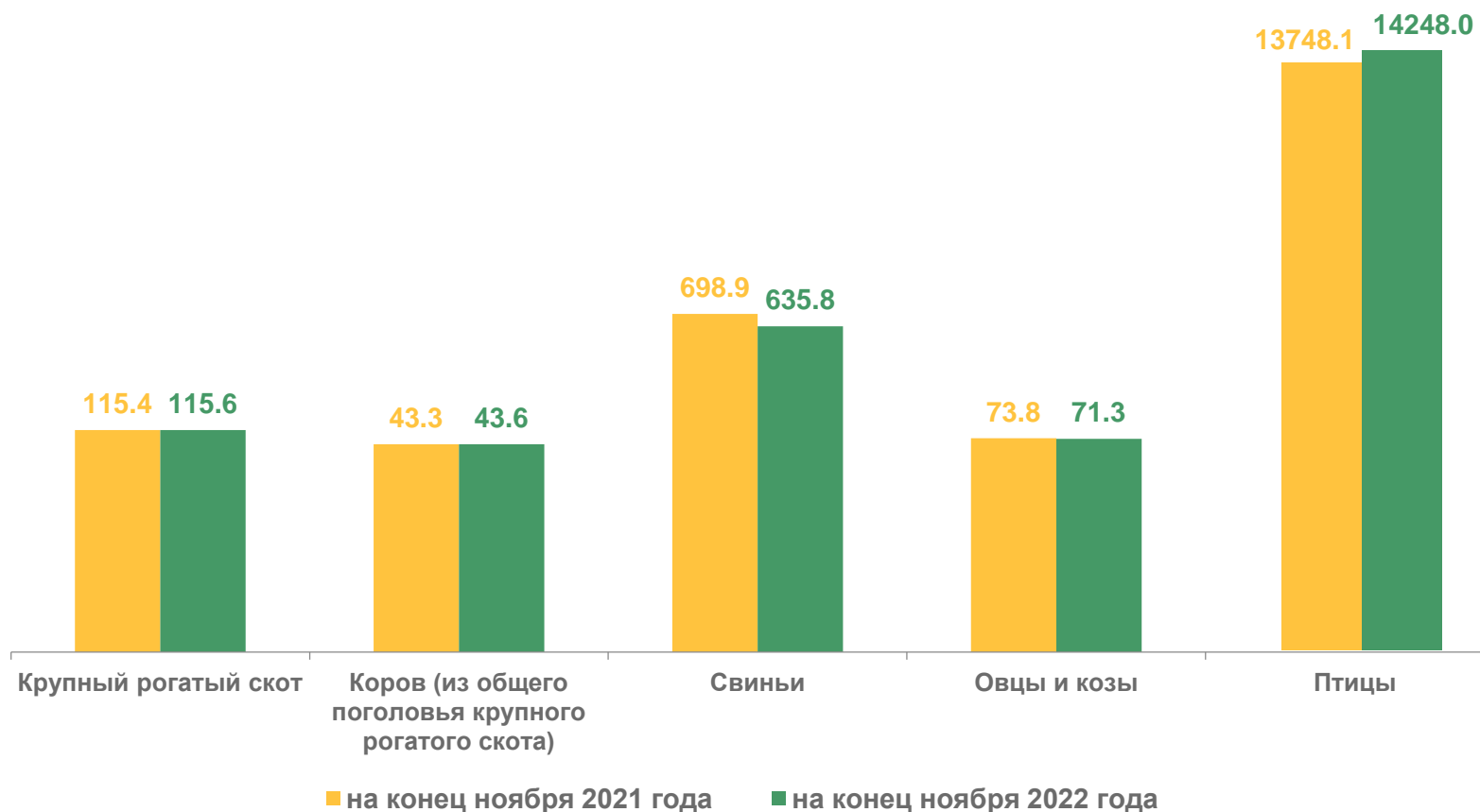
Овцы и козы

96,7%



Птица

103,6%





ДИНАМИКА ПОГОЛОВЬЯ КРУПНОГО РОГАТОГО СКОТА В ХОЗЯЙСТВАХ ВСЕХ КАТЕГОРИЙ

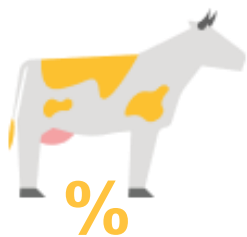
НА КОНЕЦ МЕСЯЦА, В % К СООТВЕТСТВУЮЩЕМУ МЕСЯЦУ ПРЕДЫДУЩЕГО ГОДА

Поголовье крупного рогатого скота

на конец ноября 2022 года

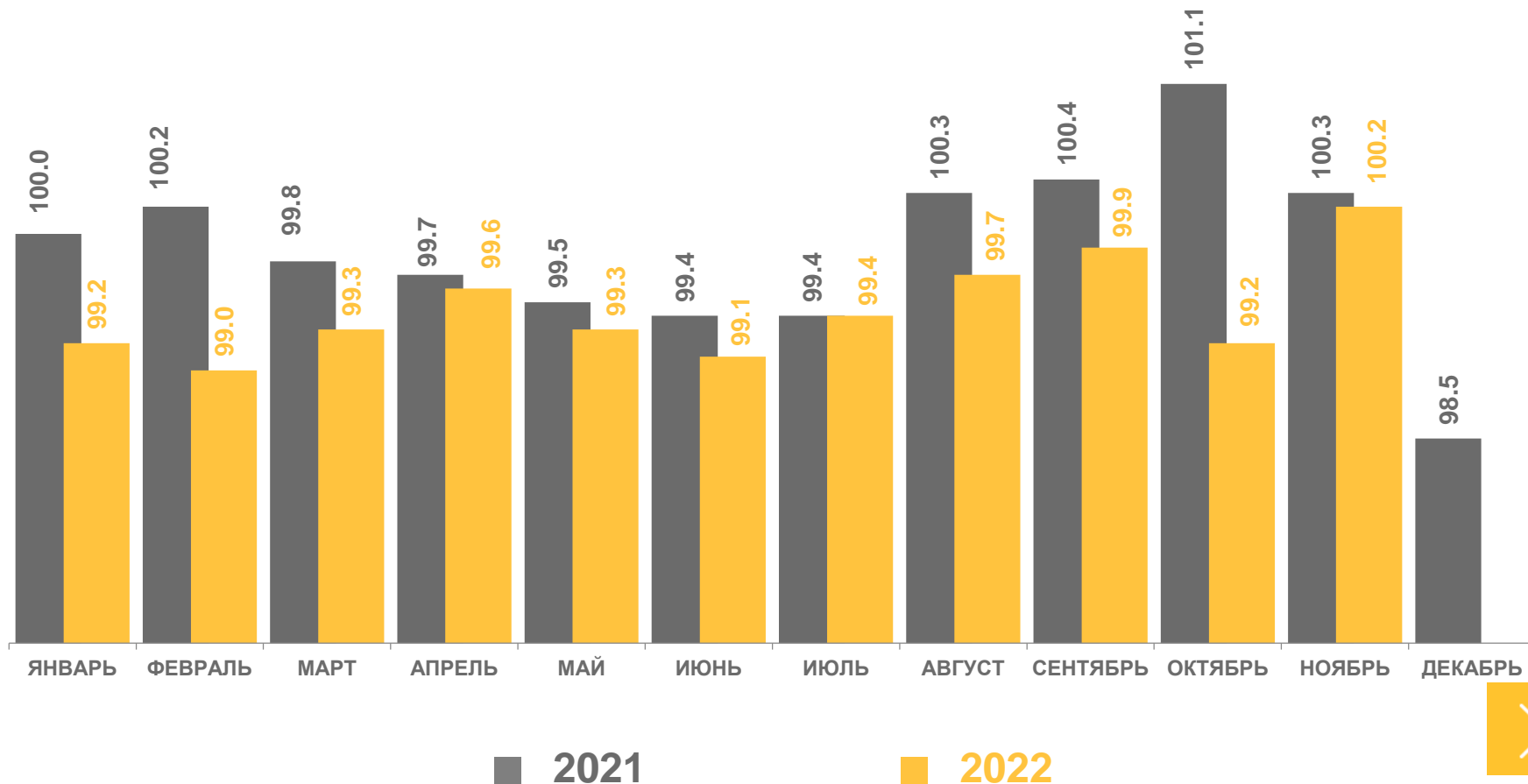


115,6 ТЫС. ГОЛОВ



100,2%

К соответствующему периоду
предыдущего года





ДИНАМИКА ПОГОЛОВЬЯ КОРОВ ИЗ СТРУКТУРЫ КРУПНОГО РОГАТОГО СКОТА В ХОЗЯЙСТВАХ ВСЕХ КАТЕГОРИЙ

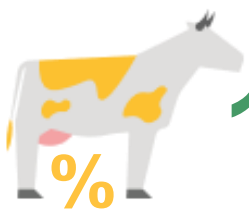
НА КОНЕЦ МЕСЯЦА, В % К СООТВЕТСТВУЮЩЕМУ МЕСЯЦУ ПРЕДЫДУЩЕГО ГОДА

Поголовье коров

на конец ноября 2022 года

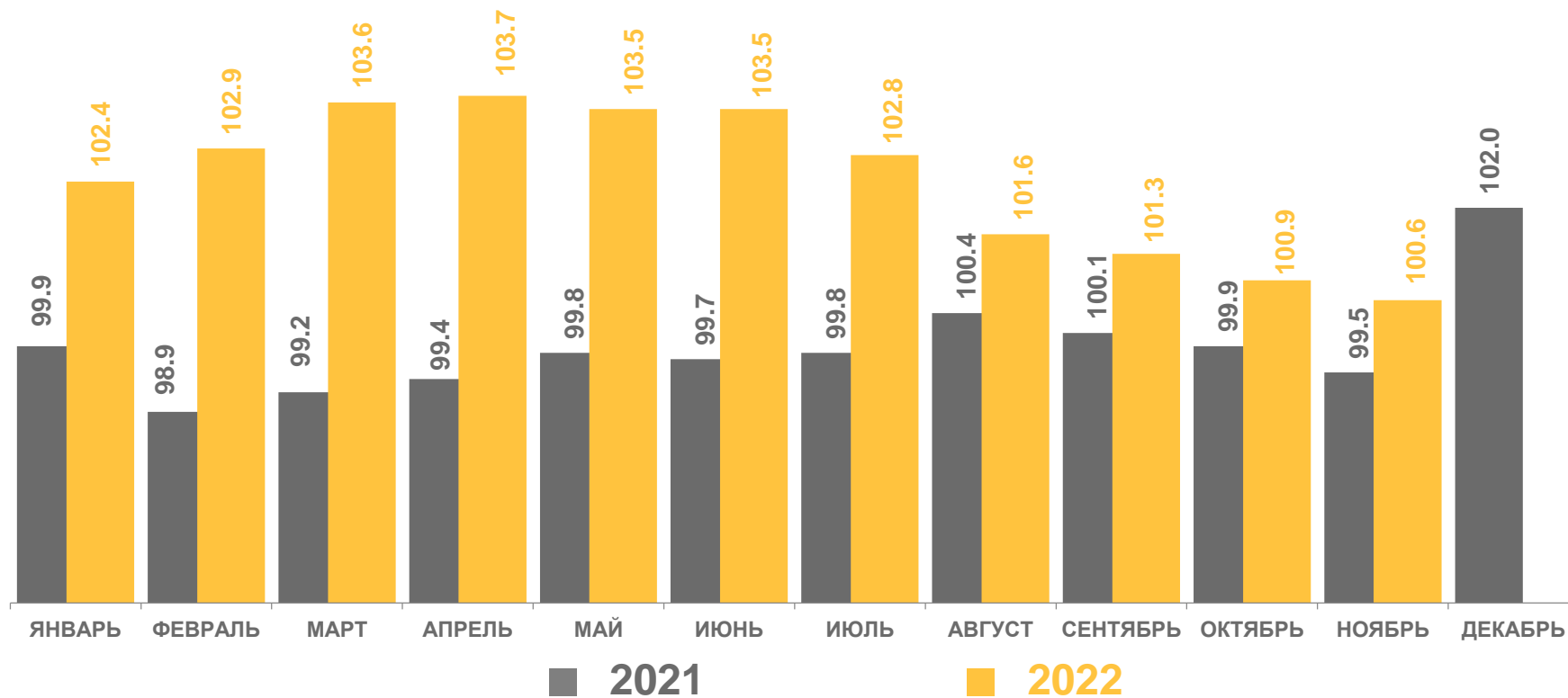


43,6 ТЫС. ГОЛОВ



100,6%

К соответствующему периоду предыдущего года





ДИНАМИКА ПОГОЛОВЬЯ СВИНЕЙ В ХОЗЯЙСТВАХ ВСЕХ КАТЕГОРИЙ

НА КОНЕЦ МЕСЯЦА, В % К СООТВЕТСТВУЮЩЕМУ МЕСЯЦУ ПРЕДЫДУЩЕГО ГОДА

Поголовье свиней

на конец ноября 2022 года



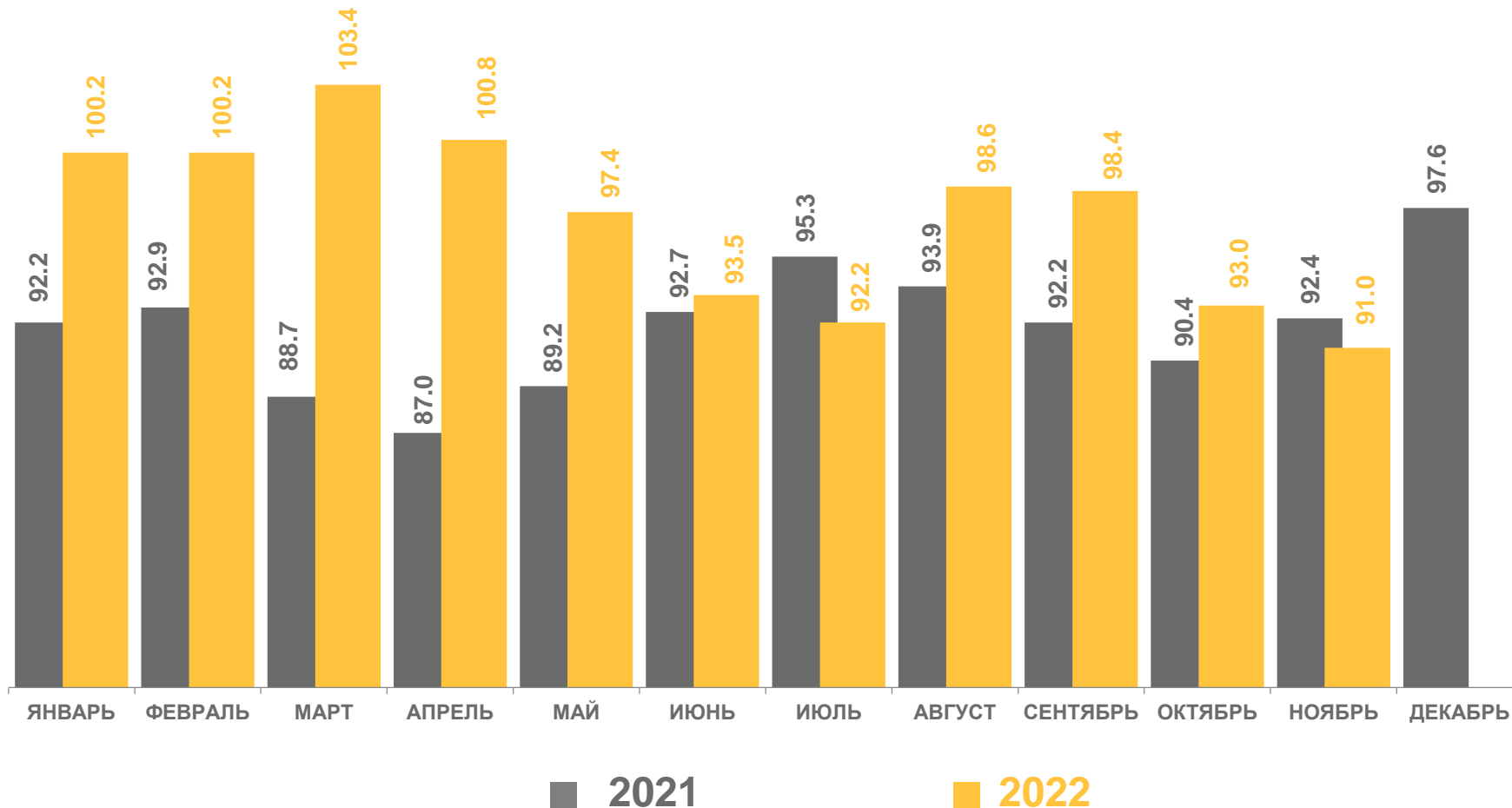
635,8 ТЫС. ГОЛОВ

%



91,0%

К соответствующему периоду
предыдущего года





ДИНАМИКА ПОГОЛОВЬЯ ОВЕЦ И КОЗ В ХОЗЯЙСТВАХ ВСЕХ КАТЕГОРИЙ

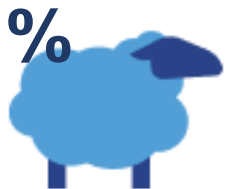
НА КОНЕЦ МЕСЯЦА, В % К СООТВЕТСТВУЮЩЕМУ МЕСЯЦУ ПРЕДЫДУЩЕГО ГОДА

Поголовье овец и коз

на конец ноября 2022 года

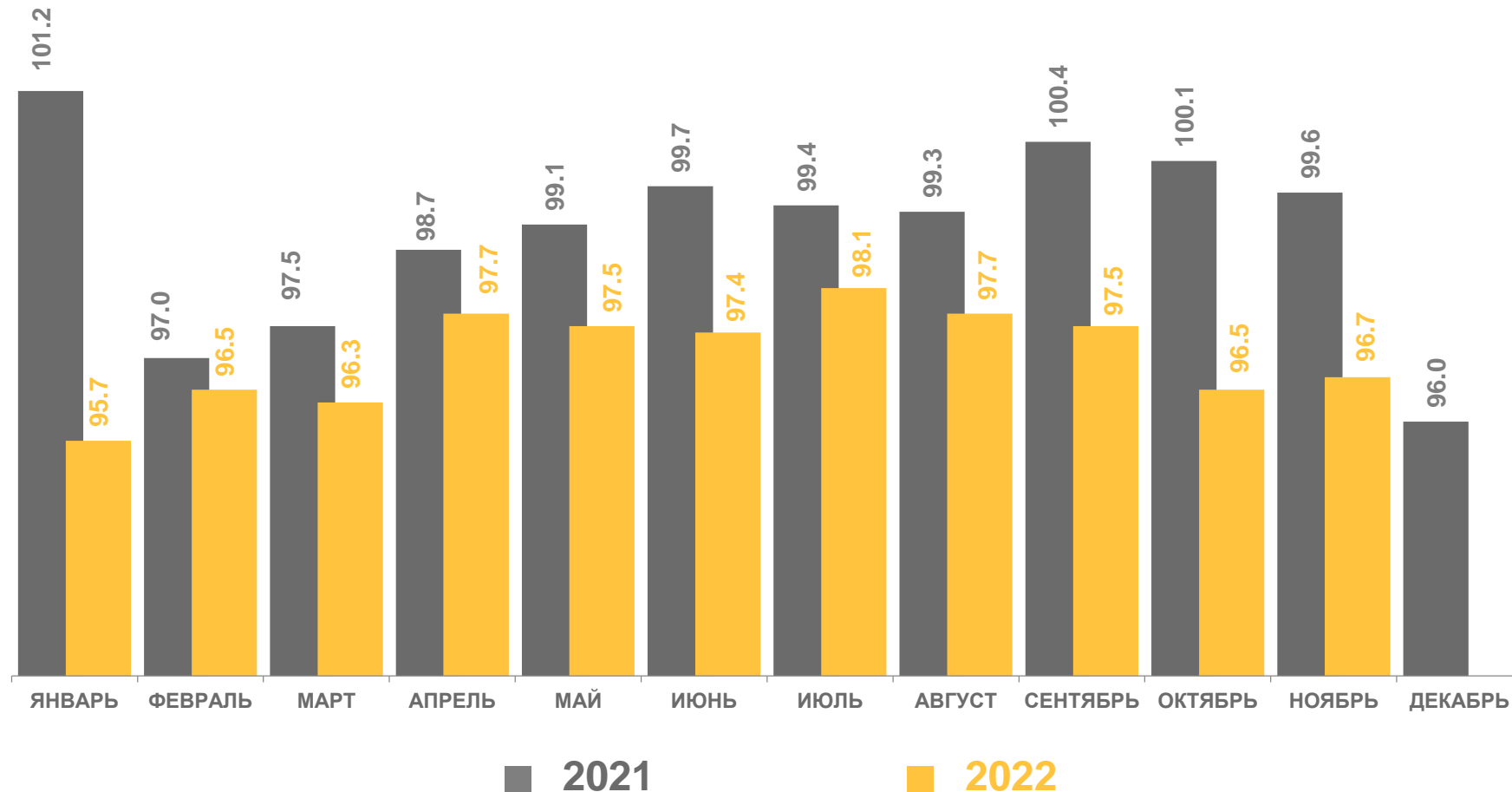


71,3 ТЫС.
ГОЛОВ



96,7%

К соответствующему периоду
предыдущего года





ПРОИЗВОДСТВО ОСНОВНЫХ ПРОДУКТОВ ЖИВОТНОВОДСТВА

за январь-ноябрь
2022 года

к соответствующему
периоду предыдущего года

В ХОЗЯЙСТВАХ ВСЕХ КАТЕГОРИЙ

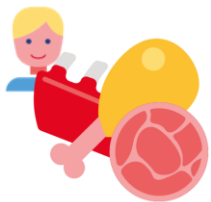


341,1 ТЫС.
ТОНН **105,0%**

В ТОМ ЧИСЛЕ СЕЛЬХОЗОРГАНИЗАЦИИ

Скот и птица на убой
(в живом весе)

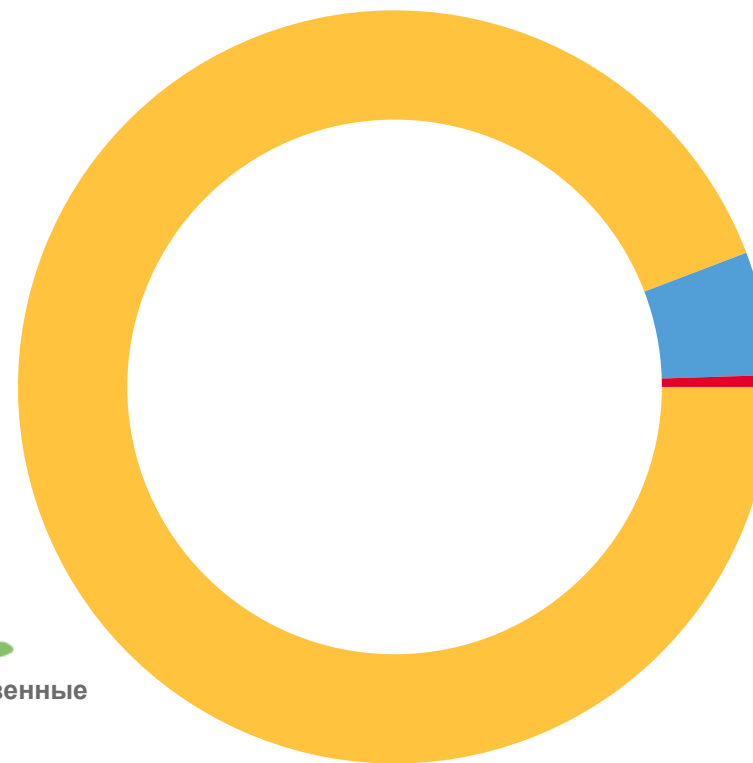
321,5 ТЫС.
ТОНН **105,9%**



238 КГ **104,8%**

На душу населения произведено
мяса в убойном весе

Институциональная структура производства мяса,
в % от хозяйств всех категорий



Хозяйства населения

5.3



Крестьянские
(фермерские) хозяйства

0.5





ПРОИЗВОДСТВО ОСНОВНЫХ ПРОДУКТОВ ЖИВОТНОВОДСТВА

за январь-ноябрь
2022 года

к соответствующему
периоду предыдущего года

В ХОЗЯЙСТВАХ ВСЕХ
КАТЕГОРИЙ



277,8 ТЫС.
ТОНН

101,6%

В ТОМ ЧИСЛЕ
СЕЛЬХОЗОРГАНИЗАЦИИ

219,0 ТЫС.
ТОНН

103,0%

Надоено молока

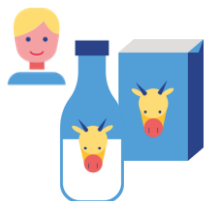
В СЕЛЬХОЗОРГАНИЗАЦИЯХ



8216 КГ

101,1%

Средний удой молока от одной коровы по сельхозорганизациям, не относящимся к субъектам малого предпринимательства

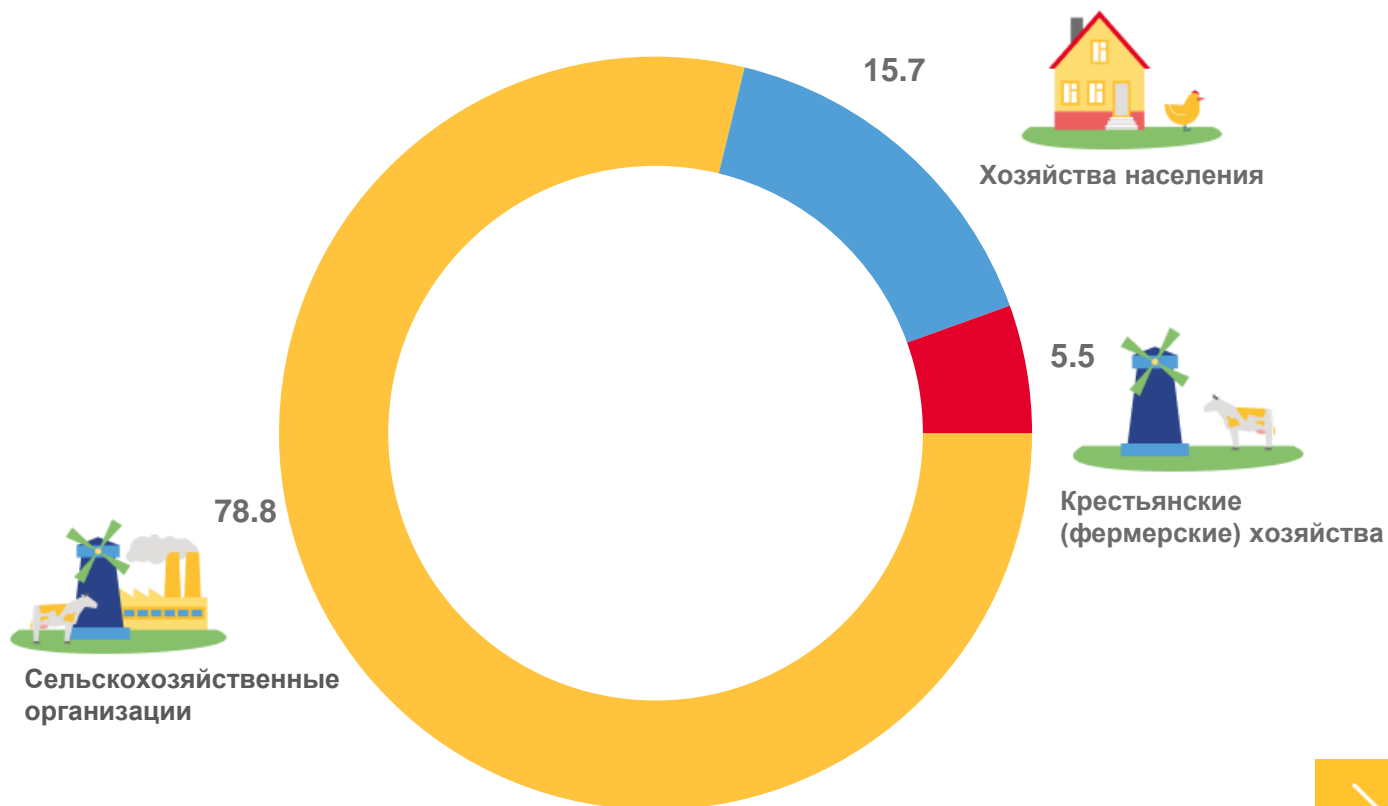


248 КГ

101,6%

На душу населения
произведено молока

Институциональная структура производства молока,
в % от хозяйств всех категорий





ПРОИЗВОДСТВО ОСНОВНЫХ ПРОДУКТОВ ЖИВОТНОВОДСТВА

за январь-ноябрь
2022 года

к соответствующему
периоду предыдущего года

В ХОЗЯЙСТВАХ ВСЕХ
КАТЕГОРИЙ



795,0 млн
штук

107,2%

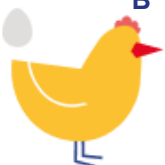
В ТОМ ЧИСЛЕ
СЕЛЬХОЗОРГАНИЗАЦИИ

Яйца

628,3 млн
штук

108,9%

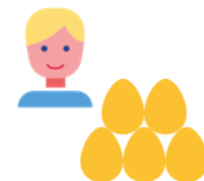
В СЕЛЬХОЗОРГАНИЗАЦИЯХ



270 шт

103,1%

Средняя яйценоскость от одной курицы-несушки по сельхозорганизациям, не относящимся к субъектам малого предпринимательства

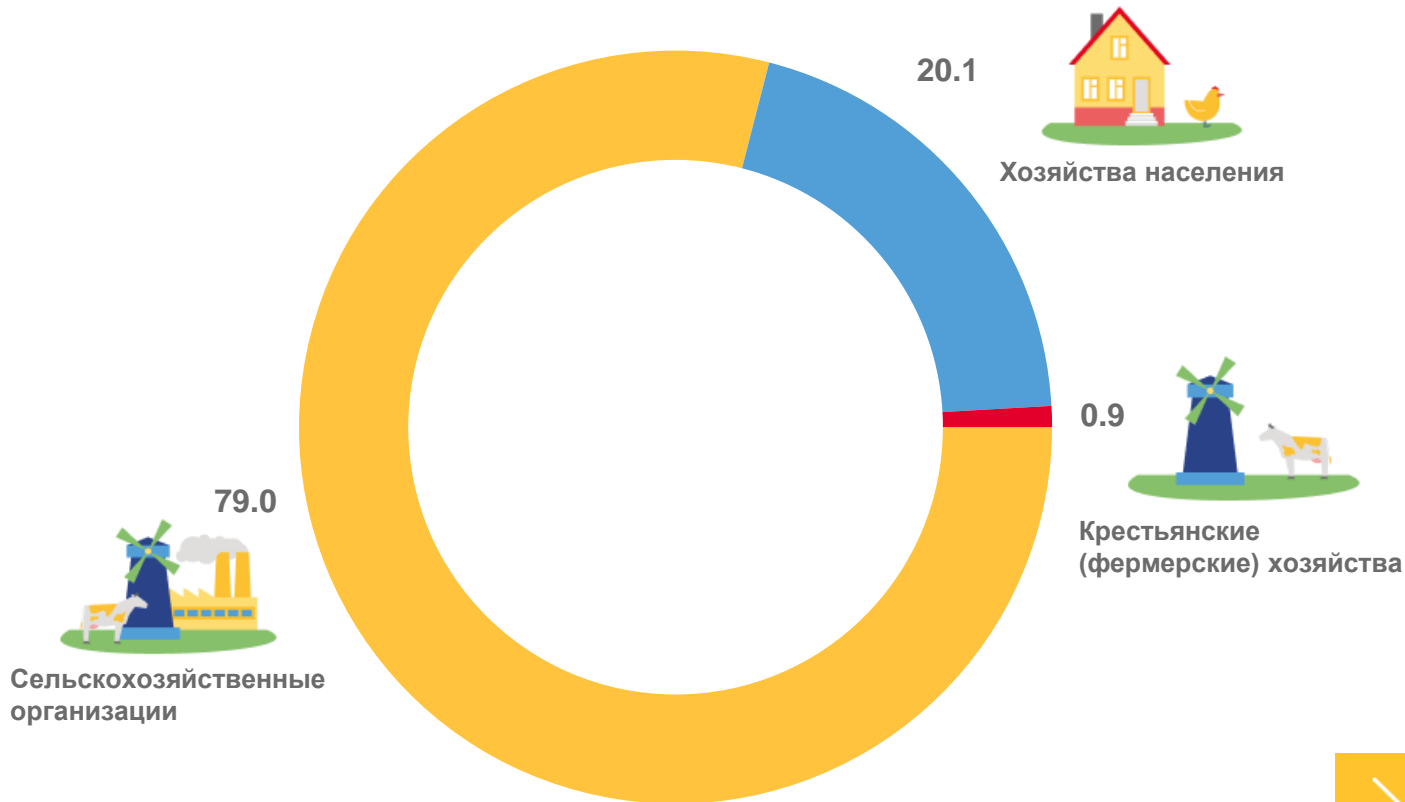


709 шт

107,1%

На душу населения
произведено яиц

Институциональная структура производства яиц,
в % от хозяйств всех категорий





ОБЪЕМ РЕАЛИЗАЦИИ ОСНОВНЫХ СЕЛЬСКОХОЗЯЙСТВЕННЫХ ПРОДУКТОВ СЕЛЬСКОХОЗЯЙСТВЕННЫМИ ОРГАНИЗАЦИЯМИ

ЗА ЯНВАРЬ-НОЯБРЬ 2022 ГОДА



2745,7 ТЫС. ТОНН

Зерно



259,3 ТЫС. ТОНН

Семена подсолнечника



351,0 ТЫС. ТОНН

Скот и птица (в живом весе)



205,9 ТЫС. ТОНН

Молоко



463,6 МЛН ШТУК

Яйца

В % к соответствующему периоду 2021 года

